



**АДМИНИСТРАЦИЯ ГОРОДА ЧЕЛЯБИНСКА
УПРАВЛЕНИЕ РАЗВИТИЯ И БЛАГОУСТРОЙСТВА ГОРОДСКОЙ СРЕДЫ
ГОРОДА ЧЕЛЯБИНСКА**

Энтузиастов ул., 26-б, г. Челябинск, 454080, тел. (351) 277-85-16, факс 232-10-32 blago@cheladmin.ru

АКТ В4949

г. Челябинск

«16» октября 2020 г.

Мною, главным специалистом отдела муниципального контроля в сфере благоустройства Управления развития и благоустройства городской среды города Челябинска Костылевым Герасимом Александровичем в присутствии главным специалистом отдела муниципального контроля в сфере благоустройства Управления развития и благоустройства городской среды города Челябинска Тефтелевой В.А. составлен настоящий акт о следующем:

в целях реализации положений Правил размещения и содержания информационных конструкций на территории города Челябинска утвержденных решением Челябинской городской Думы от 19.12.2017 № 36/4 (далее – Правила) начальником отдела содействия развитию потребительского рынка Ленинского района Калининой Н.В. и старшим инженером отдела содействия развитию потребительского рынка Ленинского района Даниловой О. Г. 02.09.2020 составлен акт осмотра информационной конструкции расположенной по адресу: г. Челябинск, ул. Гагарина, 23б (информационная конструкция из баннерной ткани).

В ходе осмотра установлено нарушение п.п. 1 п.24 Правил.

Установить собственника данной информационной конструкции не представляется возможным.

К акту прилагаются: фотографии 1 экз. (1 информационная конструкция).

Подпись лица составившего акт:

подпись

Г.А. Костылев
(фамилия и инициалы)

Подписи лиц присутствующих при составлении акта:

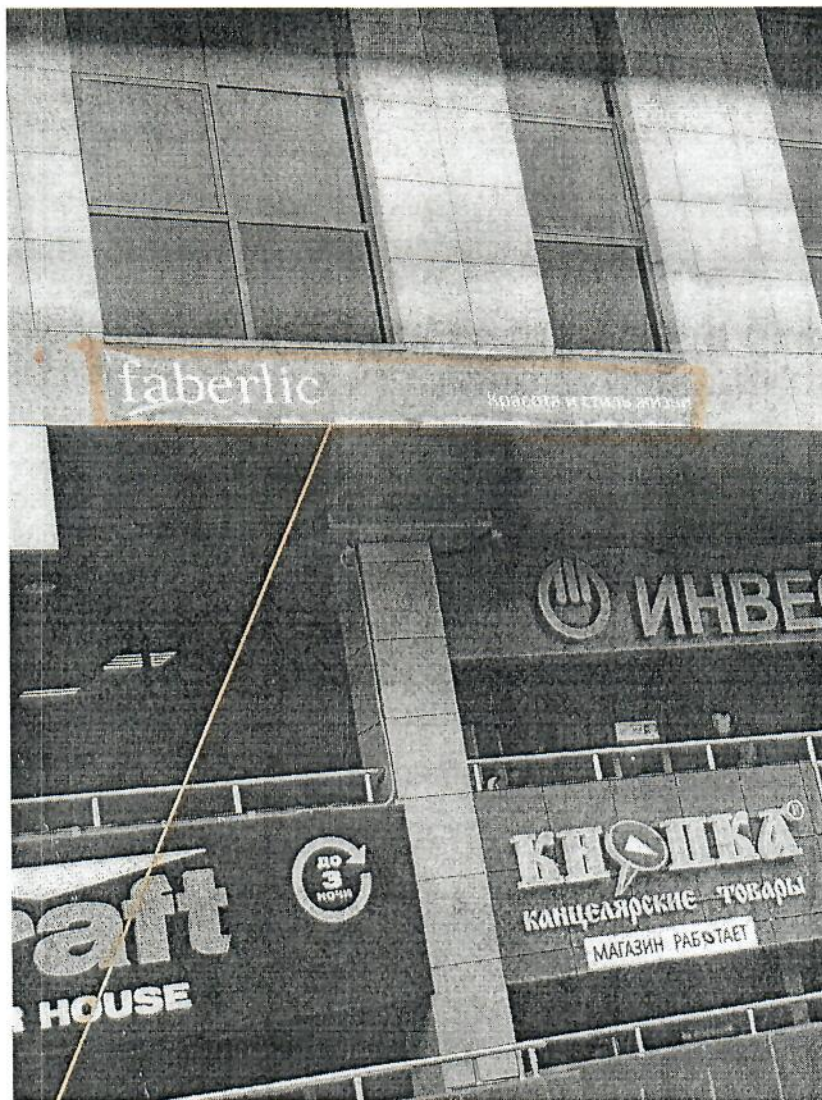
подпись

В. А. Тефтелева
(фамилия и инициалы)



АДМИНИСТРАЦИЯ ЛЕНИНСКОГО РАЙОНА ГОРОДА ЧЕЛЯБИНСКА

Гагарина ул., 22, г. Челябинск, 454010, Российская Федерация
тел.: (351) 251-06-17, факс (351) 251-06-17. www.lenadmin74.eps74.ru E-mail: admlenr@cheladmin.ru
ОКПО 00362803, ОГРН 1157449000917, ИНН/КПП 7449059676/744901001



Размещение Вывесок с использованием картона, ткани, баннерной ткани (за исключением использования баннерной ткани в качестве лицевой поверхности световых коробов), нарушение п.п. 1 Пункта 24 Правил.